

# Firelight / Firelight DUO / Firelight DUO RN

## PRODUKTÜBERSICHT | FIRELIGHT

### NATÜRLICHES LÜFTUNGS- UND BRAND- LÜFTUNGSSYSTEM

#### QUALITÄT, DESIGN UND PERFORMANCE

Der Firelight ist eine natürliche Rauchabzugs- bzw. Lüftungseinheit. Mit transparenten Lichtpaneelen ist der Firelight speziell für den Einbau in Verglasungssystemen wie Glasfassaden, Glasdächern etc. geeignet.

Der Firelight kommt in allen Gebäudearten zur Anwendung.

Das Doppelfunktionsgerät, das gleichzeitig der täglichen Lüftung und der automatischen Brandlüftung dient, steht in einer Vielzahl von Größen, Flügeloptionen und Antriebsvarianten zur Verfügung.

Der Firelight ist zertifiziert gemäß der EN 12101-2. Weitere Details bezüglich der Zertifizierungen entnehmen Sie bitte der Rückseite.

#### AUSFÜHRUNGSVARIANTEN

- Firelight (Einhaubige Variante)
  - Firelight Side Control (Antriebe seitlich)
  - Firelight Kettenantrieb
- Firelight DUO (Doppelhaubige Variante)
- Firelight DUO RN (Besonders schallgedämmte doppelhaubige Variante – R'w = 49 dB bei einer Gesamtgeräteeinheit von 122 mm)

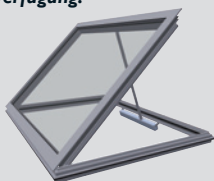
#### ABMESSUNGEN

Die Geräte können millimetergenau in individuellen Abmessungen bestellt werden (Min.: 1 x 1 m / Max.: 2,5 x 3 m). Die maximalen Dimensionen hängen von Gerätevariante, dem Füllungstyp, der Antriebsvariante, der Geometrie und dem Einbauwinkel des Firelights ab).

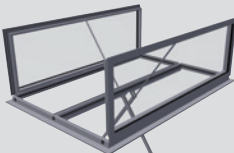
Perfomancedaten etc. auf der Rückseite

*Bild rechts: Le Vélodrome de Roubaix – Firelight DUO Systeme mit gläsernen Flügelkonstruktionen sorgen für die Tageslichtausleuchtung der neuen Radsportarena sowie die tägliche Lüftung und Ent Rauchung im Brandfall.*

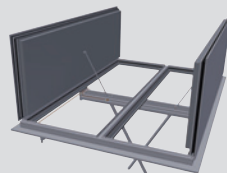
*Zeichnungen: Den Firelight gibt es in zahlreichen Varianten. Es steht eine Vielzahl von Größen, Flügeloptionen und Antriebsvarianten zur Verfügung.*



*Firelight – Einhaubige Variante*



*Firelight DUO – Doppelhaubige Variante*

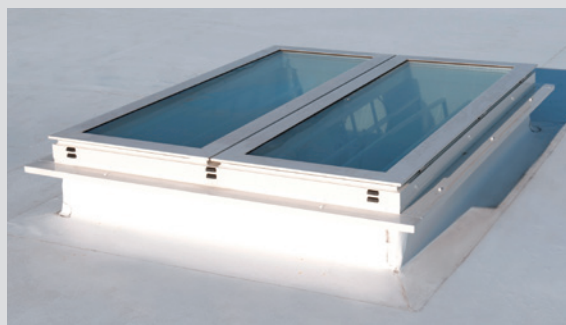


*Firelight DUO RN – Schallgedämmte doppelhaubige Variante*

*Bild Mitte: De la Salle Cuijk, Niederlande – In dem mit Tageslicht ausgeleuchteten Gebäude fühlen sich die Menschen wohl.*

*“Das Profilsystem des Firelight ermöglicht besonders niedrige Leakage- und U-Werte und damit eine Verringerung von Energieverlusten.”*

*Bild rechts: Eckbert Wolf, Product Manager Glazed Products, und Andreas Mackert, Product Manager Smoke Control, mit einem Modell des Firelight-Rahmenprofils.*



“People feel better in Colt conditions.”

## KONSTRUKTION

Alle wichtigen Rahmen und Flügel Komponenten sind aus Aluminium gefertigt. Sowohl Rahmen als auch Flügel bestehen aus thermisch getrennten Profilen. Die Konstruktion ist z. B. für verschiedene Arten von Füllungen geeignet:

- Ausfüllungen der Paneele sind bis 50 mm variabel erhältlich
  - Glas (alle Varianten von Glas)
  - Sandwich Paneele
  - Polycarbonat

*weitere Details zu den Füllungen finden Sie in der rechten Spalte*

- Anschlussflansch zwischen 24 und 46 mm variabel erhältlich
- verschiedene Flanschtypen für Montage auf Flachdach verfügbar



**Wird der Firelight mit Glas- oder Polycarbonat-hauben bestückt, wird Tageslicht ins Gebäude geführt.**

## AUSFÜHRUNGEN OBERFLÄCHE

- Polyester pulverbeschichtet in jeder beliebigen Farbe nach RAL
- unbeschichtete Aluminiumprofile
- eloxiert (Schichtdicke 20 Mikron)
- Sonderbeschichtungen nach Kundenwunsch auf Anfrage möglich

## ANTRIEBSVARIANTEN

Es sind sowohl pneumatische als auch elektrische Antriebe in verschiedenen Ausführungen erhältlich.

## LEISTUNGEN / WERTE / SYSTEMMERKMALE

Der Firelight wurde nach der EN 12101-2 zertifiziert. Er verfügt je nach Konfiguration über folgende Merkmale bzw. maximale Attribute:

- CV Werte bis zu 0,68
- Funktionssicherheit: Re 1000
- Schneelast: bis zu SL 7000
- Umgebungstemperatur: T(-15) / T(-25)
- Windlast: bis zu WL 9000
- Wärmebeständigkeit: B 300-E
- Verglasung mit EPDM Dichtungen
- Kontrollierte Entwässerung
- Thermische Trennung mit glasfaserverstärktem Polyamid
- EPDM Dichtungen mit hoher Wetterstabilität
- Das spezielle Profilsystem reduziert das Risiko der Kondensation auf ein Minimum
- Bei entsprechender Ausführung sind U-Werte bis zu 0,5 W/m<sup>2</sup>K möglich
- Keine sichtbaren Schrauben auf der Außenseite
- Unter anderem wurde der Firelight gemäß den folgenden speziellen Fensternormen geprüft:
  - EN 12207: Luftdurchlässigkeit
  - EN 12208: Schlagregendichtigkeit
  - EN 12211: Widerstandsfähigkeit bei Windlast
- Je nach Typ sind Schalldämmwerte bis zu R<sub>w</sub> = 49 dB möglich

*Diese Angaben sind abhängig von der Konfiguration des jeweiligen Gerätes (Abmessungen, Art und Aufbau der Füllung).*

## INSTALLATION

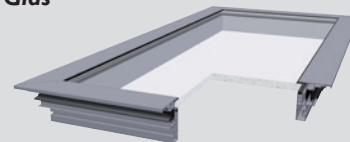
Grundsätzlich ist die Installation des Firelights in einem beliebigen Winkel zwischen 0° - 90° auf einer horizontalen Ebene möglich. Der Firelight kann der Unterkonstruktion durch verschiedene Flansche angepasst werden.

## HAUBENVARIANTEN AUF EINEN BLICK

Je nach Einsatzgebiet und Kundenwunsch können die Hauben des Firelights mit den entsprechenden Füllungen ausgestattet werden. U-Werte mit Standardhauben variieren von 1,9 bis 0,5 W/m<sup>2</sup>K.

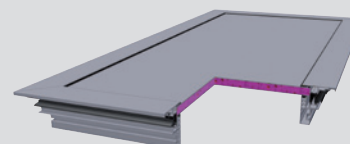
Vier Varianten stehen zur Auswahl:

### Glas



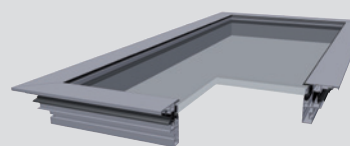
Standardmäßig 2-fach Isolierglas 28/30/32 mm oder kundenspezifisches Isolierglas bis max. 60 kg/m<sup>2</sup>.

### Aluminium Sandwich-Paneele



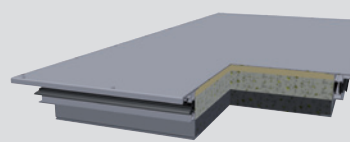
Außenschale 2 mm Aluminium, Paneelfüllung PUR mit einer Dichte von 30 kg/m<sup>3</sup>, Wärmeleitfähigkeit 0,030 W/(mK), Innenschale 2 mm Aluminium. Standardmäßig 25 mm, kundenspezifisch auch andere Stärken möglich.

### Polycarbonat



Polycarbonat klar oder opal, 16 mm, 25 mm oder auch Kundenspezifisch bis 50 mm erhältlich.

### Akustik RN (Nur Firelight DUO)



Dämmung R<sub>w</sub> = 49 dB dank eines speziellen von Colt entwickelten Mehrschichtsystems.